

الاسم الكامل: .....  
المستوى: السنة الأولى من التعليم الثانوي الإعدادي  
القسم: .....  
الرقم الترتيبي: .....

فرض محروس رقم 1 الدورة الأولى

الأستاذة: ميلودة اباهم

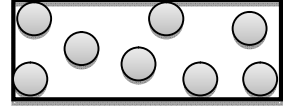
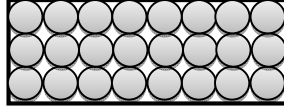
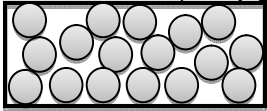
الثانوية الإعدادية: أساكي  
المادة: الفيزياء والكيمياء  
مدة الانجاز: ساعة واحدة

التمرين الأول: (7 نقط)

1- أجب بصحيح أو خطأ (2,5):

- السطح الحر لجسم صلب غير متراس لا يكون مستويا و لا أفقيا ..... 0,5
- عند تغيير شكل الجسم فإن كتلته تتغير ..... 0,5
- تحسب الكتلة الحجمية بواسطة العلاقة:  $\rho = m \div v$  ..... 0,5
- لقياس كتلة جسم سائل نستعمل المخبر المدرج. ..... 0,5
- لقياس الضغط الجوي نستعمل جهاز البارومتر ..... 0,5

2- تمثل الأشكال الثلاثة نماذج للحالات الفيزيائية الثلاث للمادة. حدد الحالة الفيزيائية الخاصة بكل نموذج (1,5)



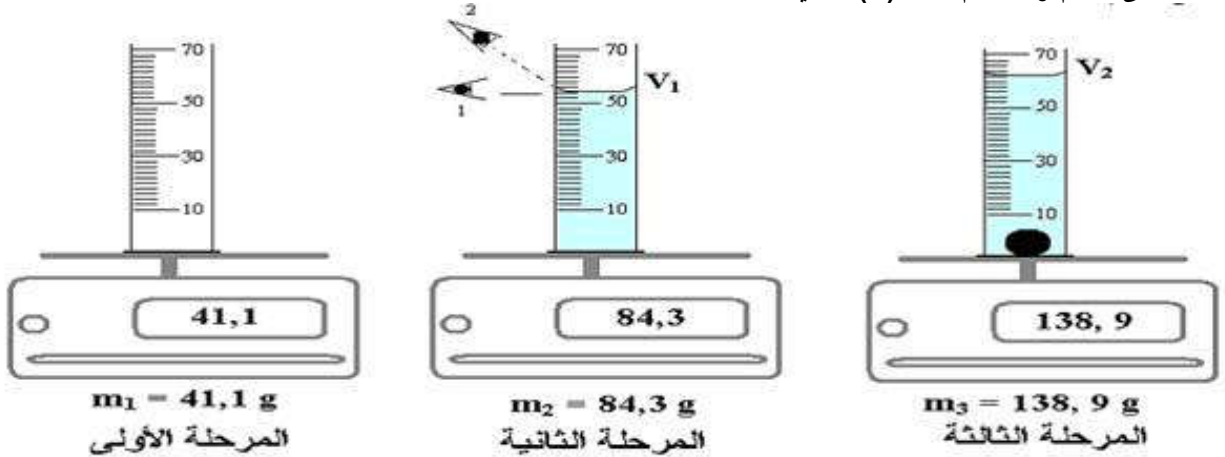
3- ضع العلامة (X) في الخانة المناسبة من الجدول التالي (3):

الجسم الغازي	الجسم السائل	الجسم الصلب		
		غير المتراس	المتراس	
				يمكن مسكه بالأصابع
				يأخذ شكل الإناء الذي يوجد فيه
				له سطح مستوي وأفقي

التمرين الثاني: (9 نقط)

الجزء الأول:

للتعرف على الحجم  $V_s$  لجسم صلب (S) كروي الشكل ننجز المناولة التالية حيث نستعمل سائلا وكرة معدنية واناها وحدته mL .

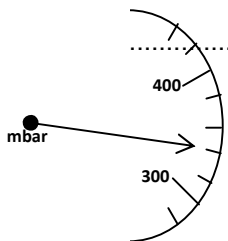


- 1- ما اسم هذا الإناء؟ ..... 0,5
- 2- حدد قيمة كل تدريجة صغيرة في الإناء؟ ..... 0,5
- 3- من بين الوضعين (1) و (2) أذكر الوضع الصحيح للعين عند قراءة قيمة حجم السائل. .... 0,5
- 4- حدد قيمة الحجم  $V_1$  و قيمة الحجم  $V_2$  : ..... 1
- 5- استنتج  $V_s$  حجم الكرة المعدنية بالوحدة  $\text{cm}^3$  ..... 1
- 6- أحسب  $m$  كتلة الجسم السائل و  $m'$  كتلة الجسم الصلب ..... 2

7- أحسب الكتلة الحجمية لهذا السائل ، ثم استنتج اسمه. معطيات:  $\rho_{\text{الماء}} = 1 \text{ g/cm}^3$  ،  $\rho_{\text{الكحول}} = 0,79 \text{ g/cm}^3$  ،  $\rho_{\text{الزيت}} = 0,8 \text{ g/cm}^3$

الجزء الثاني

- 1- ما اسم الجهاز المستعمل لقياس ضغط غاز محجوز؟ ..... 0,5
- 2- يمثل الشكل أسفله جزءا من ميناها جهاز لقياس ضغط غاز محجوز عين قيمة الضغط التي تشير إليها الجهاز؟ ..... 1



التمرين الثالث: (4 نقط)

نظمت مؤسستكم خرجة دراسية إلى النهر. بينما كان الأستاذ يتكلم قال: جميع الأنهار تصب في البحر. تساءلت سعاد قائلة: لماذا لا يمتلأ البحر ويفيض على المدن المجاورة له؟ فأجابها الأستاذ قائلا: دورة الماء هي السبب في عدم فيضان البحر. لم تستوعب سعاد فتدخلت لتقدم لها تفصيلا لمراحل دورة الماء مستعينا بما درسته حول مصادر الماء و كيف تتجدد؟ فسر لها ذلك؟